

+

JL

LACAJ



FOR CAMPING



SMALL FOLDING STOOL
FC-04-201

TABOURET ULTRA COMPACT

Avec le système « ZIP STOOL » ce tabouret ultra compact est pliable dans sa housse de transport qui se transforme en assise. Ultra léger et peu encombrant, il vous offrira une grande polyvalence d'usages.

La housse, transformable en toile pour l'assise, est directement fixée sur les tubes du piétement.

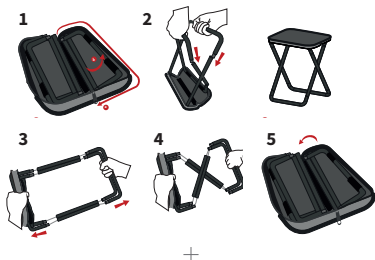
Montage et démontage rapide

DÉPLOIEMENT

- 1 - Ouvrir le Zip (a) et décroiser les tubes (b)
- 2 - Déployer tous les tubes, et les emboîter entre eux grâce au tendeur élastique qui les relie.

RANGEMENT

- 3 - Tirer de chaque côté pour déboîter les tubes entre eux
- 4 - Croiser les tubes en les pivotant d'un demi-tour
- 5 - Ranger les tubes dans la pochette et la fermer.



**ENTRETIEN DU TABOURET :**

Laisser les tubes dépliés dans un endroit sec après chaque utilisation pour enlever l'humidité.

PRÉCAUTION D'UTILISATION :

Manipuler avec précaution, risque de pincement. Toujours vérifier la stabilité avant de s'asseoir. Veiller à s'asseoir avec précaution. Ne pas laisser utiliser par des enfants ou des personnes vulnérables susceptibles de perdre l'équilibre.

POIDS MAX SUPPORTÉ = 100KG**CARACTÉRISTIQUE DU TABOURET:**

- Tube en aluminium 7075 T6.
- Système de tendeur pour assembler les tubes entre eux.
- Poids 410 gr.
- Housse 100% polyester transformable en toile d'assise.
- Dimensions : Produit plié dans sa housse : 27x11x7 cm.
- Produit déployé : 23x27x30 cm – hauteur d'assise : 30 cm.

ULTRA COMPACT STOOL

Ultra-compact « ZIP STOOL », this stool is foldable into its carrying bag that it also uses for the seat. Ultra-light and requiring little space, you will be able to use it in many ways.

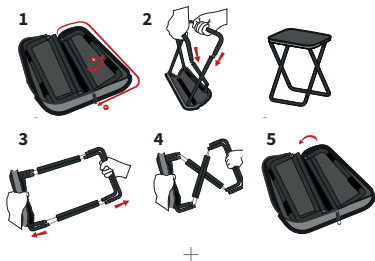
The cover, which can be transformed into canvas for the seat, is directly attached to the base tubes. Quick to assemble and dismantle

TO OPEN OUT

- 1 - Open the Zip (a) and uncross the tubes (b).
- 2 - Unfold all the tubes, and fit them together using the elastic tensioner that connects them.

STORAGE

- 3 - Pull on each end of the tubes to dislodge them
- 4 - Cross the tubes by rotating them half a turn
- 5 - Place the tubes in the pouch and close it.



**STOOL MAINTENANCE:**

Leave your cane unfolded to dry out in a dry place after each use.

PRECAUTIONS FOR USE:

Handle with care, risk of pinching. Always check the stability before sitting down. Not to be used by children or vulnerable people likely to lose their balance.

MAXIMUM WEIGHT SUPPORTED: 100KG**STOOL FEATURES:**

- Aluminum tube 7075 T6.
- Elastic strap system to assemble the tubes between themselves.
- Weight 410gr.
- Polyester cover convertible into seat fabric
- Dimensions: Product folded in its bag:
27 × 11x7 cm .
- Product unfolded: 23x27x30 cm – height of the seat: 30 cm.



PETITE HISTOIRE SUR LACAL

Lake est un industriel qui vit à Ningbo dans les montagnes de Tianming dans l'est de la Chine et qui a plus de vingt ans d'expérience dans la fabrication de produits dans le domaine de l'Outdoor.

Pascal innove et développe des idées dans le même domaine depuis plus de vingt ans aussi, au pied du Vercors dans les Alpes Françaises.

Lake et Pascal se rencontrent pour la première fois en 2008 sur le salon de l'ISPO de Munich. Passionnés de montagne, que 10 000 km séparent, ils nouent une relation de confiance. En 2020 ils décident de réunir leurs compétences et créent la marque LACAL, une gamme innovante de matériel technique Outdoor.

Nous concevons nos produits sur l'expérience terrain à l'écoute des utilisateurs.

Nos innovations apportent plus de confort de performance tout en privilégiant un design actuel.



SHORT STORY ABOUT LACAL

Lake is an industrialist living in Ningbo in the Tiamming mountains in Eastern China and has more than twenty years of experience in manufacturing outdoor products.

Pascal has also been innovating and developing his ideas in the same domain for more than twenty years, at the foot of the Vercors in the French Alps.

Lake and Pascal met for the first time in 2008 at the ISPO exhibition in Munich. Passionate about mountaineering, separated by 10,000 kms, they built up a trusting relationship. In 2020 they decided to join their expertise and create the brand LACAL, an innovating range of specialised outdoor equipment.

We design our gear based on field experience feedback from the users.

Our innovations bring more comfort and performance as well as favouring a modern design.

MADE IN CHINA

info@lacaal-nature.com

FREERIDE SPIRIT

commercialisée et distribuée par



FOR CAMPING
FC-04-201



+